

# Naturcampingplatz Litzelstetten-Mainau





## PLATZÜBERSICHT

-  Rezeption / Bistro
-  Toiletten
-  Duschen
-  Spülbecken
-  Chemie-Toiletten / Entsorgung
-  Zentrale Abfallstelle / Recycling
-  Grauwasser-Entsorgung
-  Trinkwasserstelle
-  Kalte Dusche
-  Zeltwiese
-  Stellplätze Campingbusse

**CHECK-IN:  
AB 15 UHR**

**CHECK-OUT:  
BIS 11 UHR**

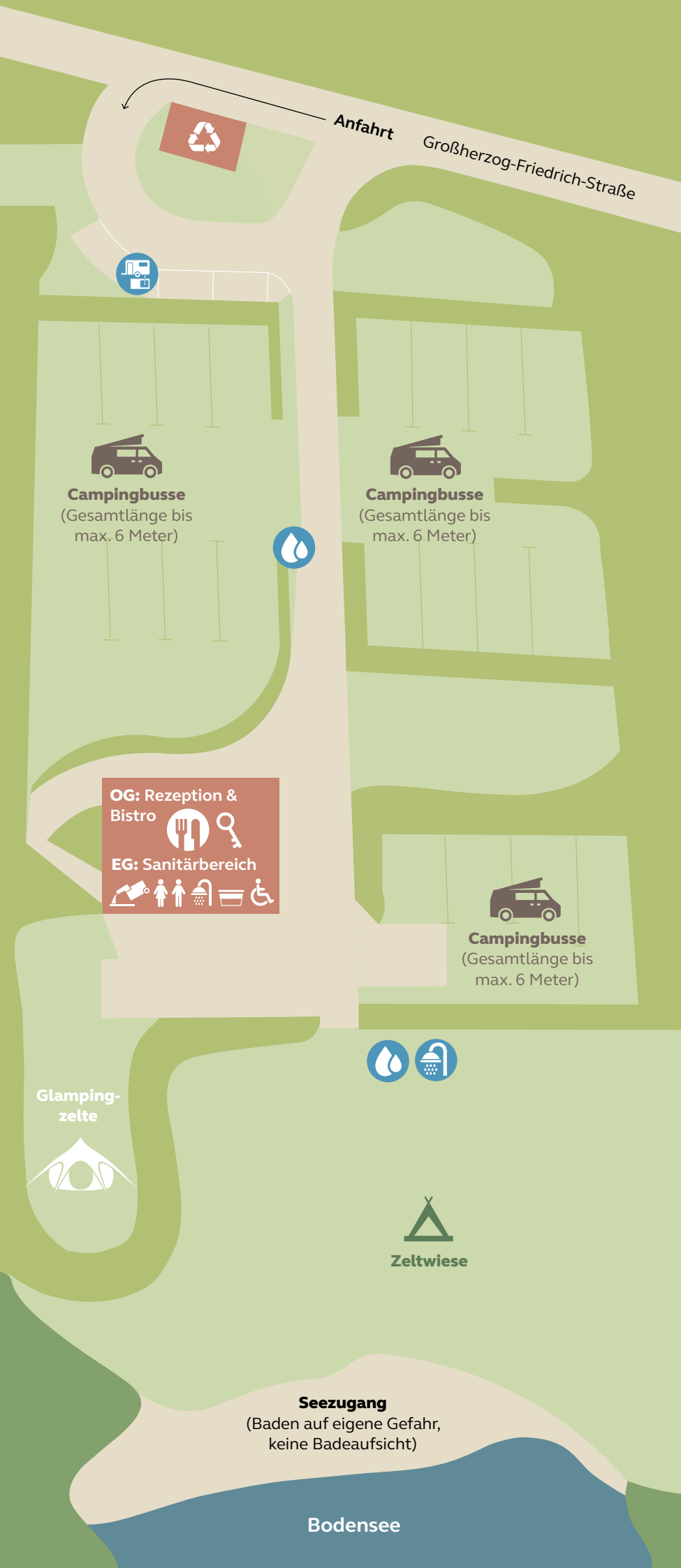
 Bezahlung in der WebApp bei An-  
reise oder am Vorabend bis 18 Uhr.  
 Die Öffnungszeiten der Rezeption  
sind am aktuellen Aushang zu finden.

**NACHTRUHE:  
22 – 8 UHR**

Bitte Kfz-Verkehr, Musik und laute Unter-  
haltungen vermeiden. Eine Zufahrt zu den  
Zeltplätzen ist nicht möglich. Die Waschma-  
schine und Trockner sind in dieser Zeit nicht  
zu nutzen.

**Notfall-Nummer ab 22 Uhr:  
T +49 [0]151 14 065 350**

Bitte  
wenden!



## DAS WICHTIGSTE IN KÜRZE

### AUTOFREIER CAMPINGPLATZ

Die **Stellplätze sind autofrei**, ausgenommen für Campingbusse auf den ausgewiesenen Plätzen. Es steht kein Parkplatz zur Verfügung. Im Ort stehen kostenfreie Parkplätze zur Verfügung. Auch Roller und Motorräder müssen außerhalb geparkt werden. Markierungen beachten! Entlang der Großherzog-Friedrichstraße ist das Parken nur in den eingezeichneten Stellen erlaubt. Am Straßenrand kann abgeschleppt werden!

Auf dem Stellplatz können keine Anhänger geparkt werden.

### BISTRO

Das Bistro bietet Brötchenservice, Getränke und eine Auswahl an Speisen. Die genauen Öffnungszeiten stehen am Aushang.

### BRÖTCHEN



Brötchen gibt es nur **auf Vorbestellung bis 19 Uhr am Vorabend** online / per QR-Code. Abholung ab 9 Uhr im Bistro / Rezeption.

### BUS

Mit Ihrer Gästekarte „Bodenseecard West“ ist die Fahrt mit Bussen & Regionalbahnen des Verkehrsverbunds Hegau-Bodensee (VHB) kostenfrei.

### CHEMIE-TOILETTEN

Zur Entleerung der Chemie-Toiletten steht am Zugang zum Lagerraum ein Ausguss zur Verfügung.

### DUSCHEN

Bitte das Wasser beim Einseifen abstellen, sodass nicht unnötig Wasser verschwendet wird.

### EINKAUFEN

Einige notwendige Dinge gibt es an der Rezeption. Einkaufsmöglichkeiten für den täglichen Bedarf sind fußläufig in Litzelstetten zu erreichen (z.B. Hofläden, Bäcker, Nah & Gut mit Metzger-Theke, Apotheke und ein Hofliebe-Automat).

### GRAUWASSER

Die Entsorgungsstation für Grauwasser befindet sich in der Einfahrtskurve.

### HUNDE

Hunde sind bei uns willkommen: Auf dem gesamten Campinggelände sind Hunde stets **kurz an der Leine** zu führen. Aus Rücksicht auf andere Gäste sind Hunde am Strand und im Wasser sowie im Sanitärbereich nicht gestattet. Hunde sind stets außerhalb des Campingplatzes auszuführen. Hundekot ist umgehend zu entfernen. Entsprechende Tüten befinden sich an der Müllstation.

### MÜLLVERMEIDUNG /-TRENNUNG

**Müll ist zu trennen** und in den jeweiligen Containern in der Müllstation bei der Einfahrtskurve zu entsorgen. Hinweis: Nur den während des Aufenthalts entstandenen Hausmüll entsorgen. Die Entsorgung von großen Verpackungen, kaputten Zelten, Stühlen, Sonnenschirmen o.ä. ist nicht erlaubt.

**Bei Nichtbeachten der Mülltrennung kann eine Gebühr von 30 € erhoben werden.**

### SCHWARZES BRETT

Aushänge bzgl. Naturschutz, SUP-/Fahrradverleih, Restaurant-Tipps etc. sind am Schaukasten zu finden.

### STROM

Alle Stellplätze (ausgenommen Kleinzeltwiese) verfügen über Strom, der in der Pauschale inklusive ist. Ein CEE-Stecker, der an der Rezeption ausgeliehen werden kann, wird benötigt.

### WLAN

Auf dem Campingplatz steht das Konstanz-WLAN kostenfrei und passwortlos zur Verfügung.

### ZELTE / PAVILLONS / SONNENSCHIRME

Vorzelte, Pavillons und zusätzliche (Mini-)Zelte können nur nach Absprache mit der Rezeption aufgestellt werden.